

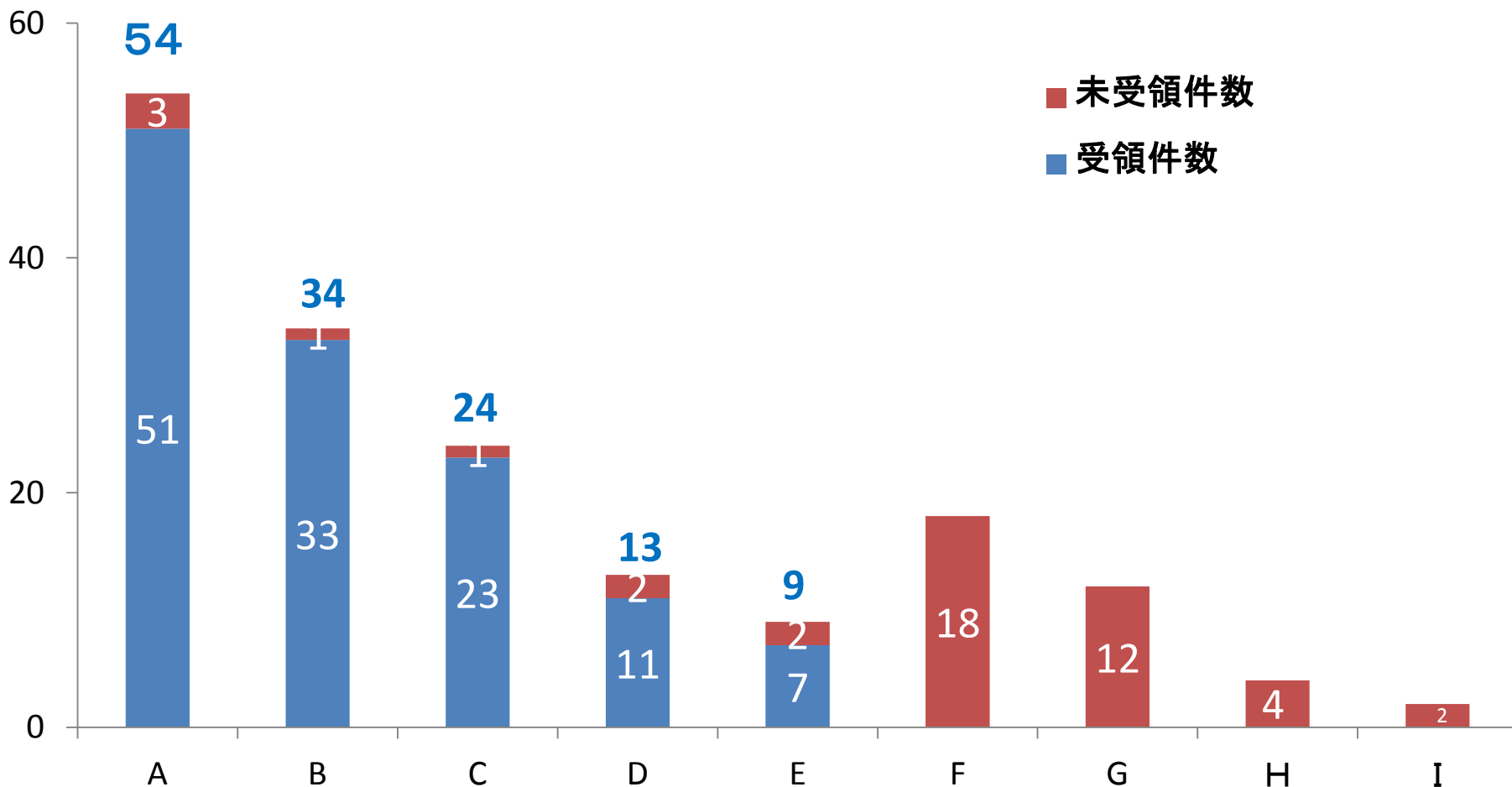
地域連携パス北九州標準モデル 利用状況 (平成24年5月30日現在)

平成24年6月14日
第4回北九州大腿骨近位部骨折
地域連携パス協議会 報告内容

パス利用件数

- 計画管理病院(急性期)
事務局受領件数 125件, 未受領件数 45件
合計170件
- 連携医療機関・入院(回復期)
事務局受領件数 113件, 未受領件数58件
合計171件
- 合計利用患者 173名
- 計画管理病院, 連携医療機関の
両病院より受領した患者 65名

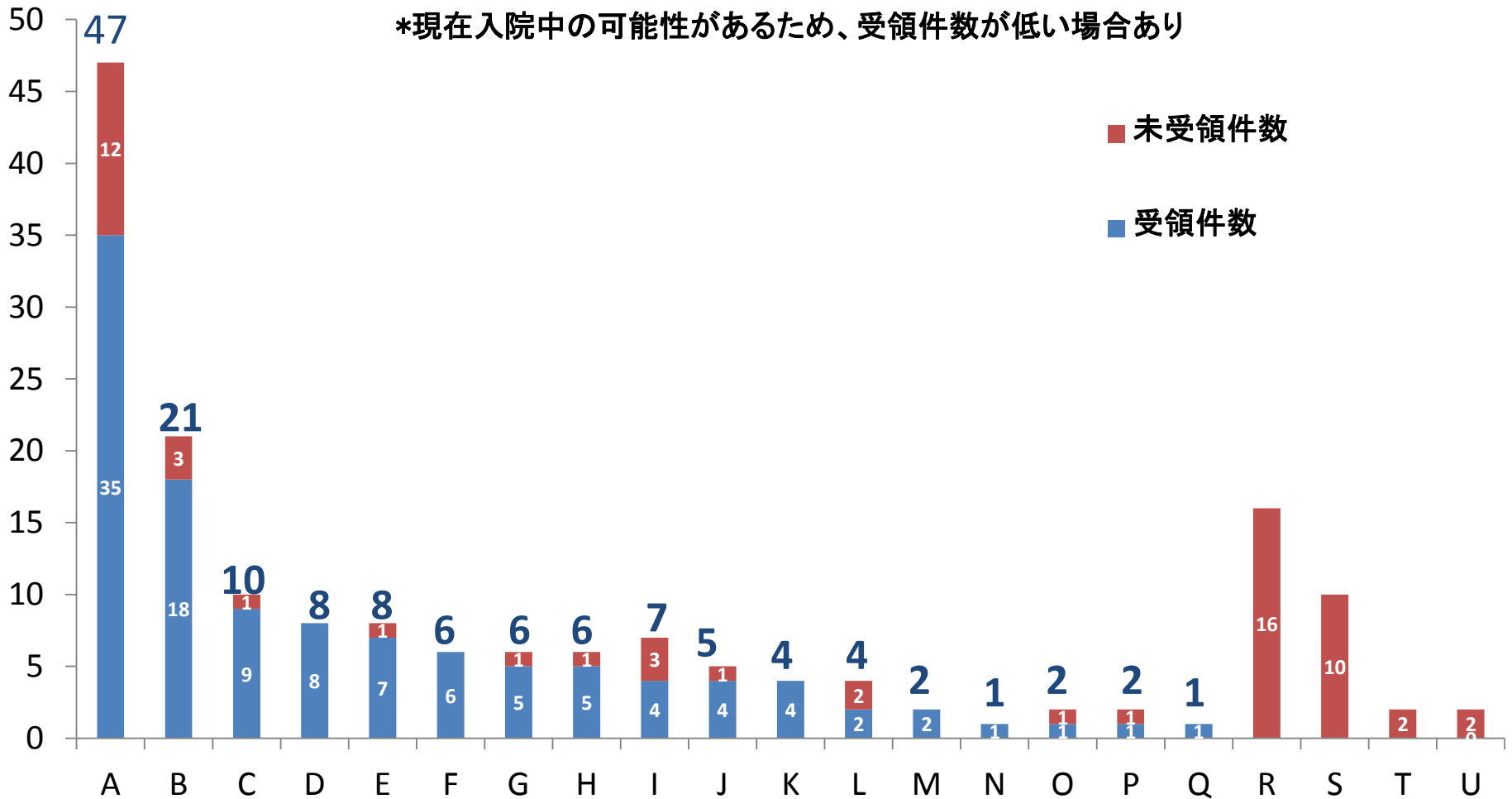
計画管理病院(急性期病院) 170件



* 前回協議会の集計結果に用いたアルファベットと今回のアルファベットの病院名は異なります。

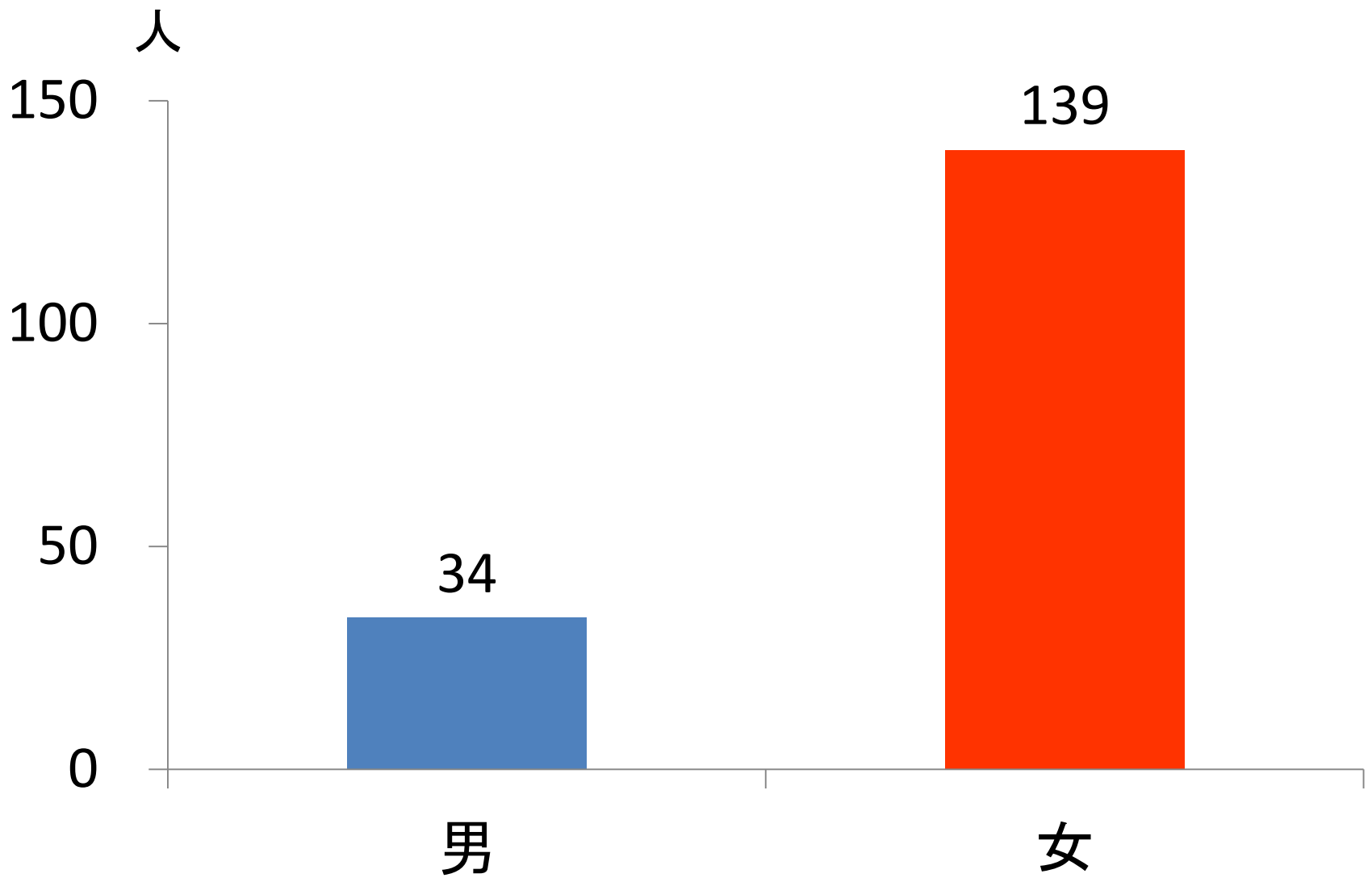
連携医療機関（回復期病棟、一般病棟、他） n=171

*現在入院中の可能性があるため、受領件数が低い場合あり



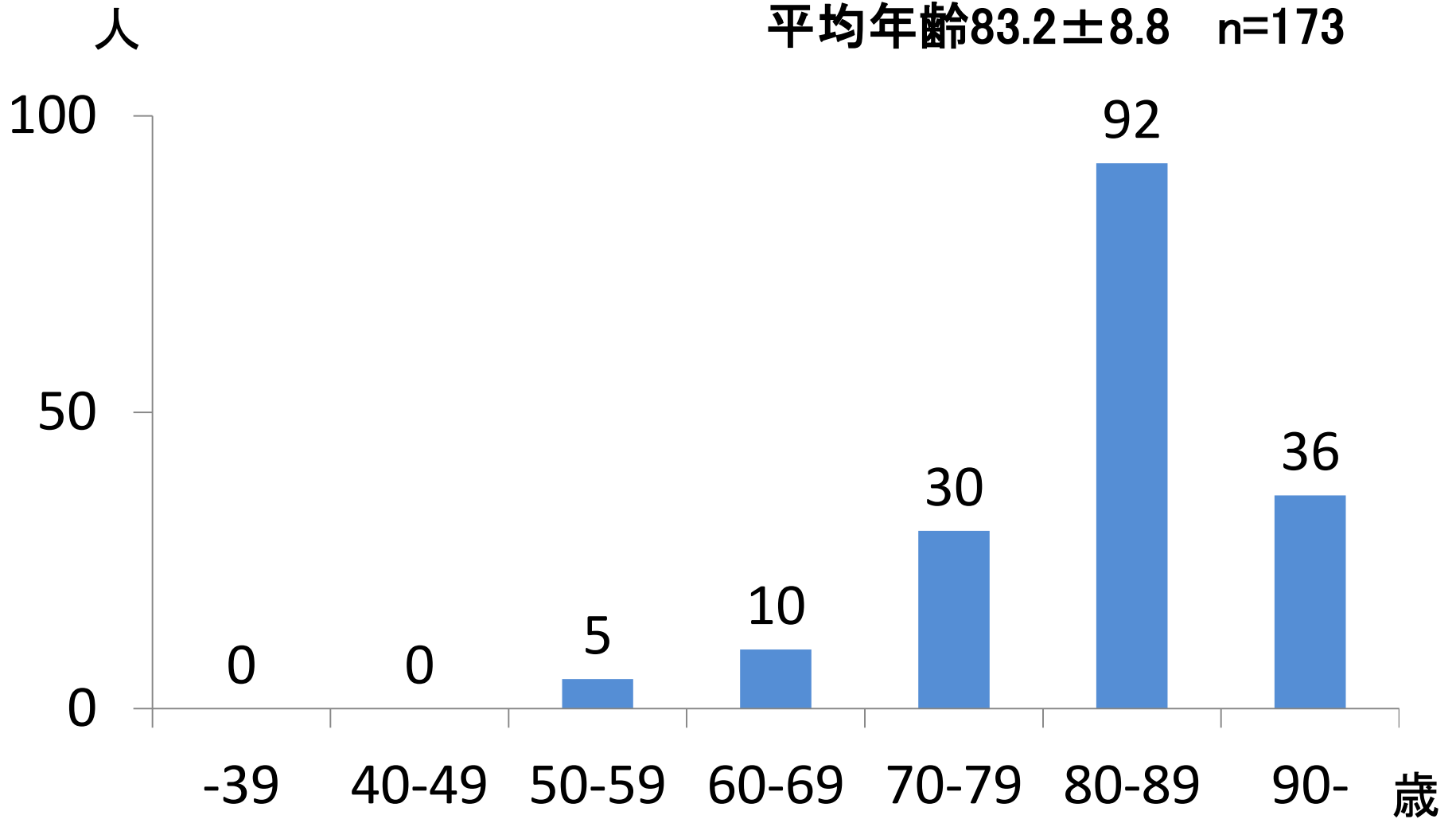
* 前回協議会の集計結果に用いたアルファベットと今回のアルファベットの病院名は異なります。

性別

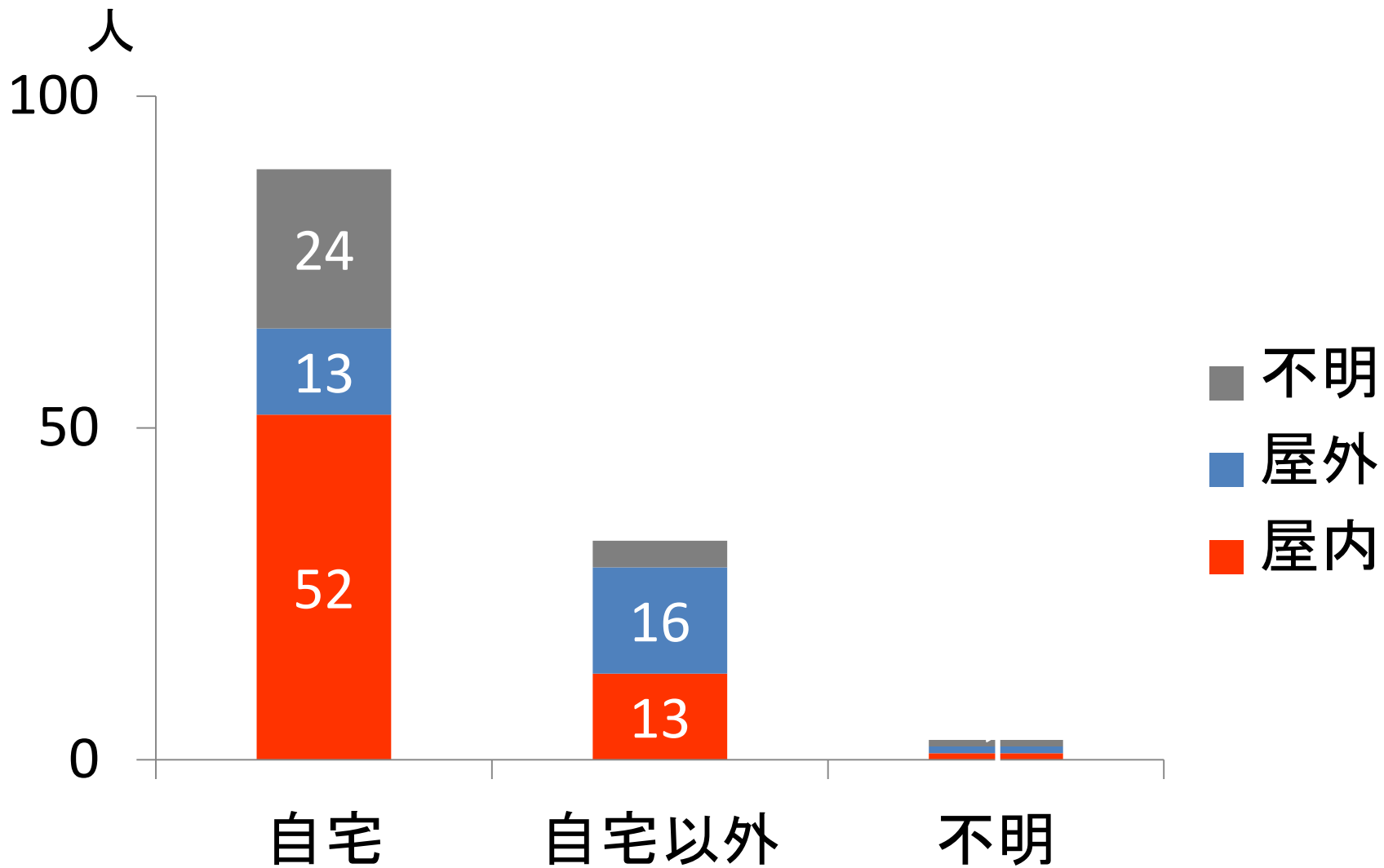


受傷時年齡

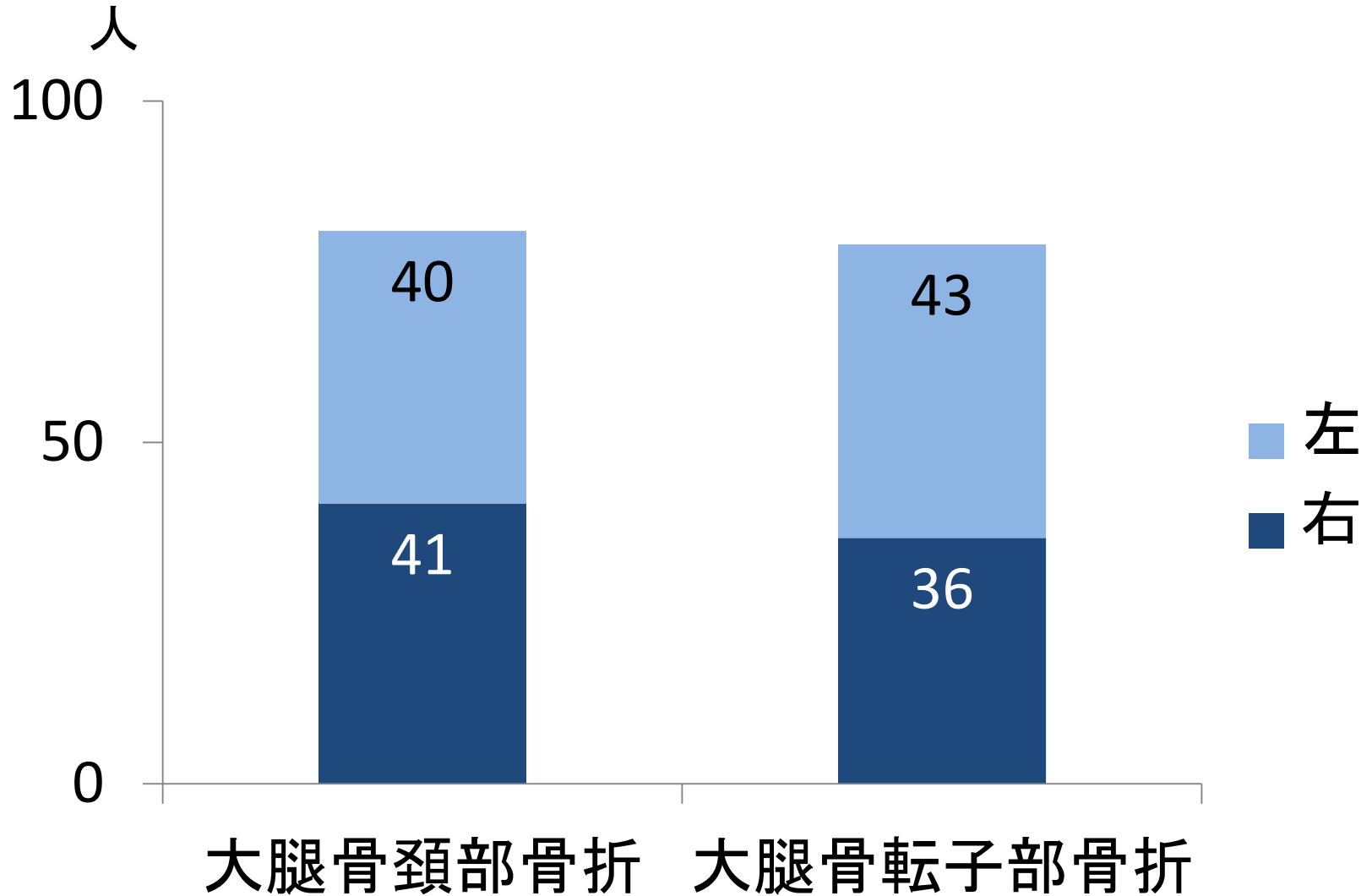
平均年齡 83.2 ± 8.8 n=173



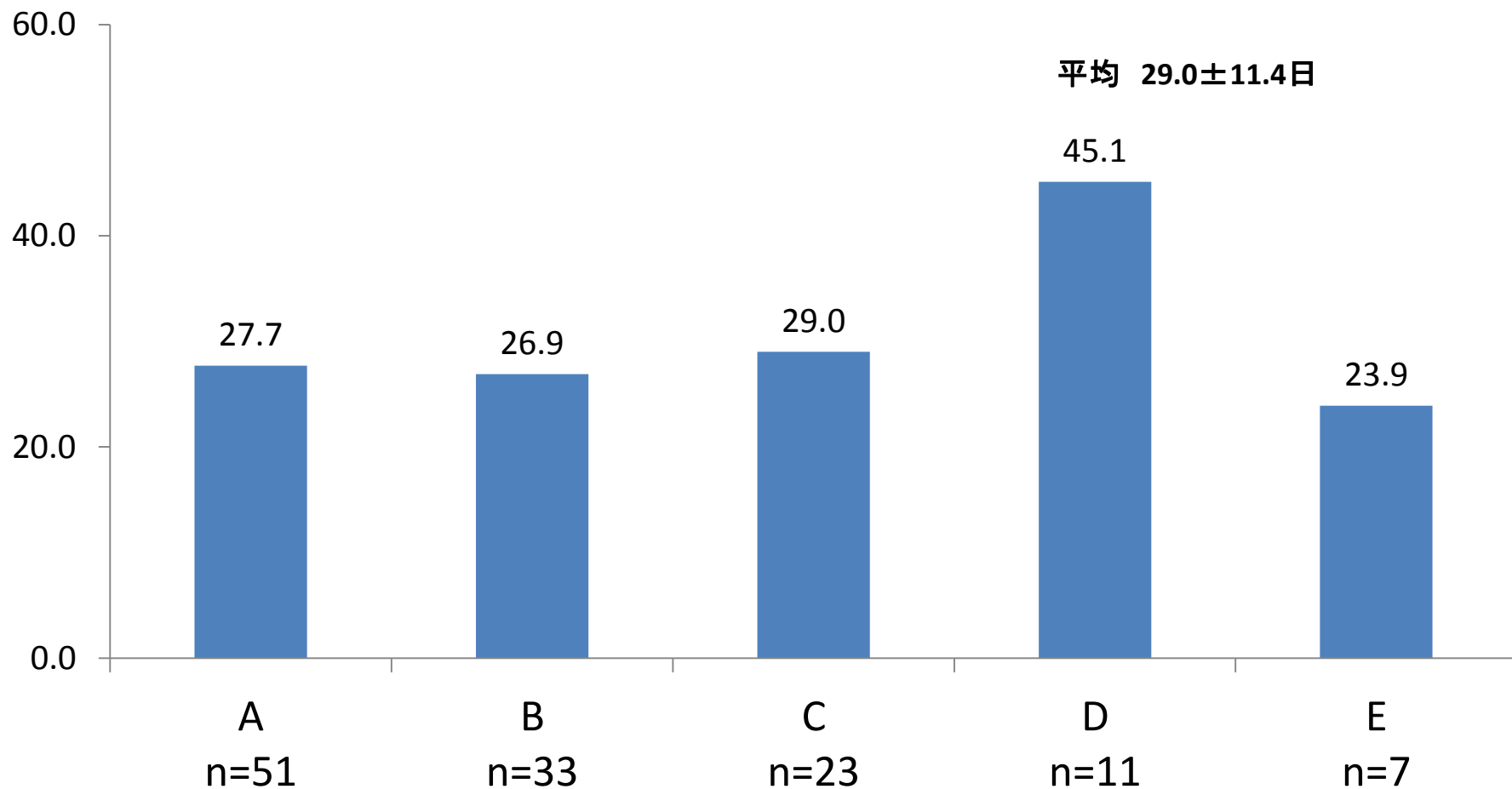
受傷場所



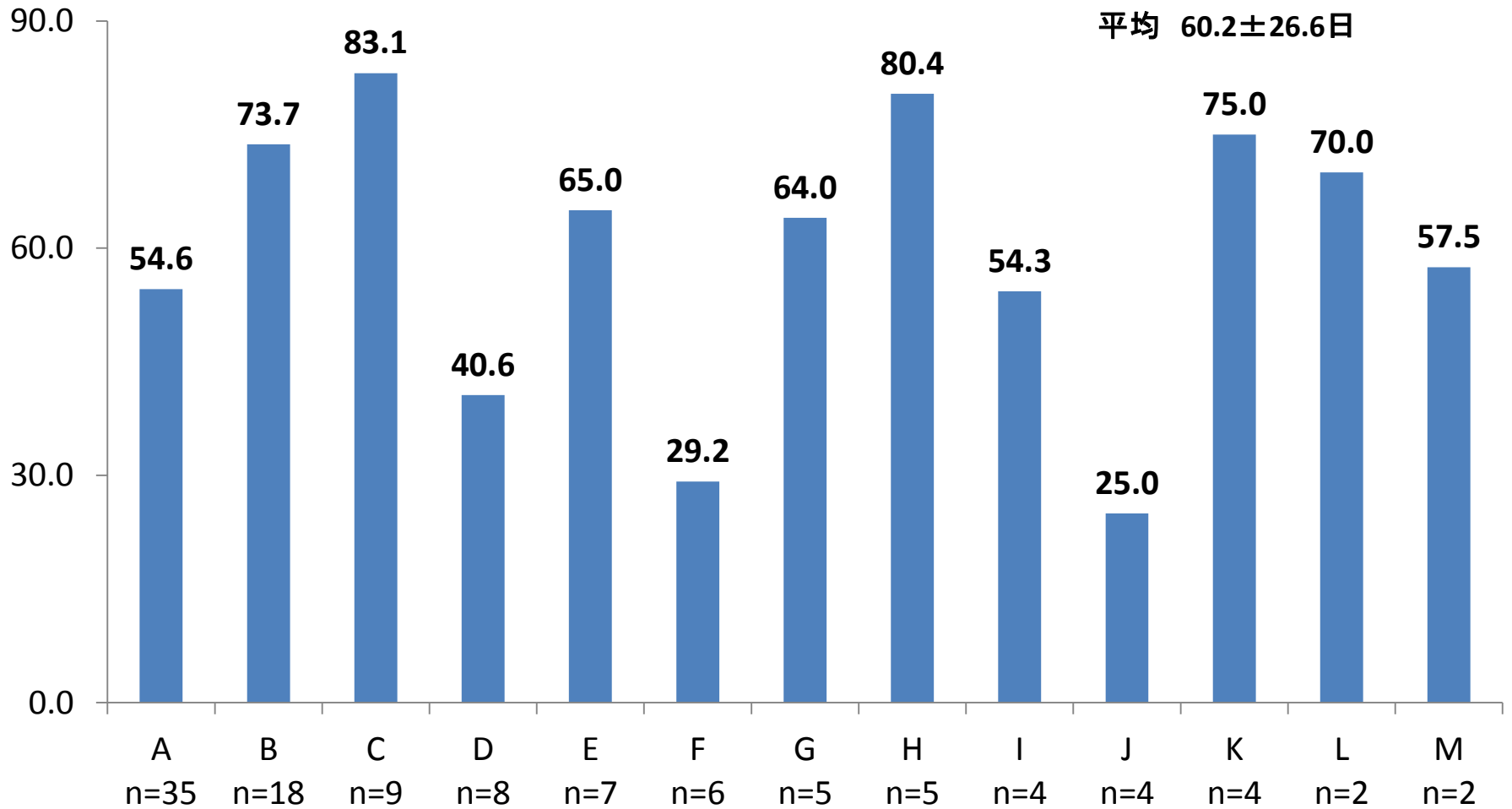
診断別件数



平均在院日数 計画管理病院

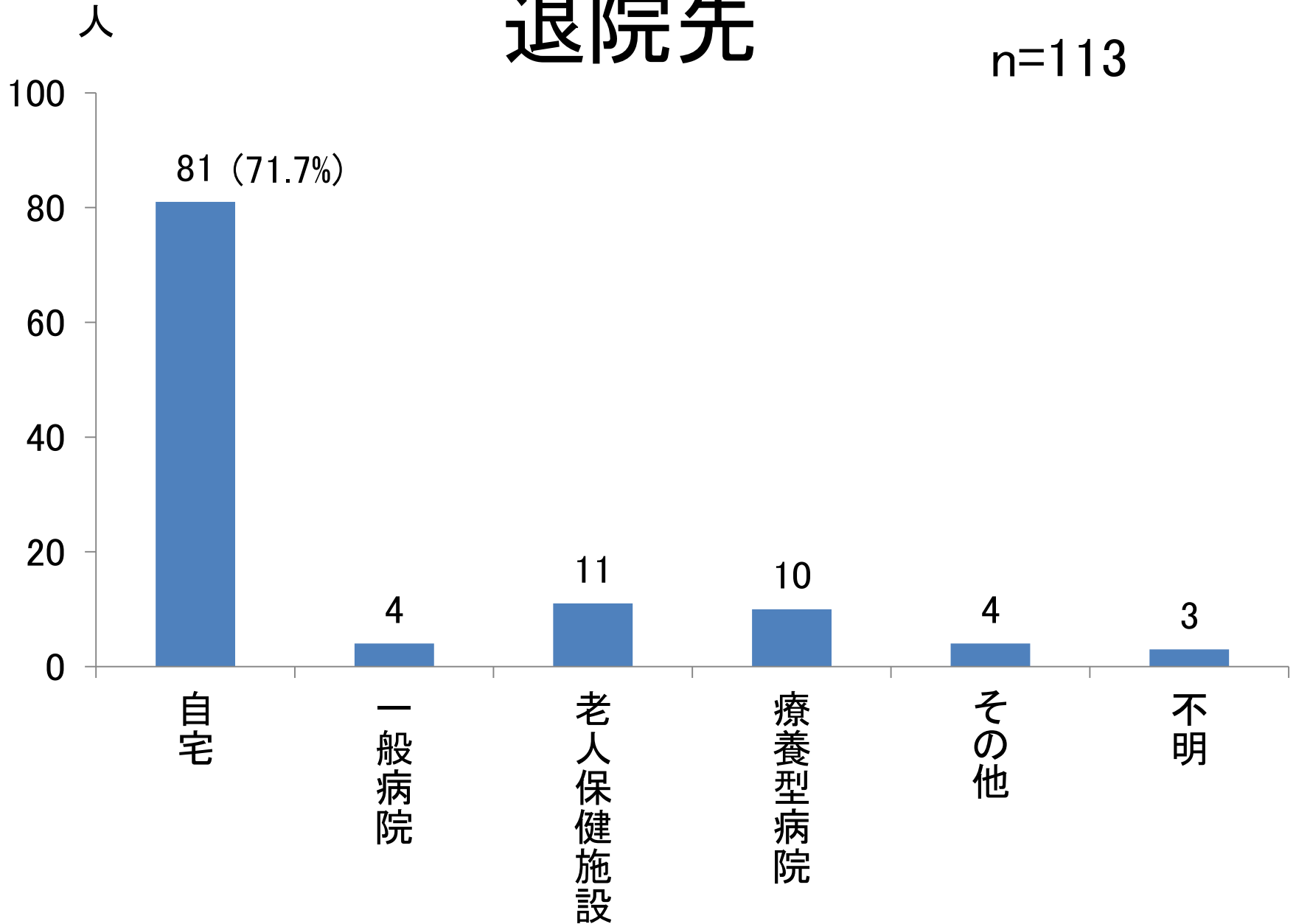


平均在院日数 連携医療機関・入院



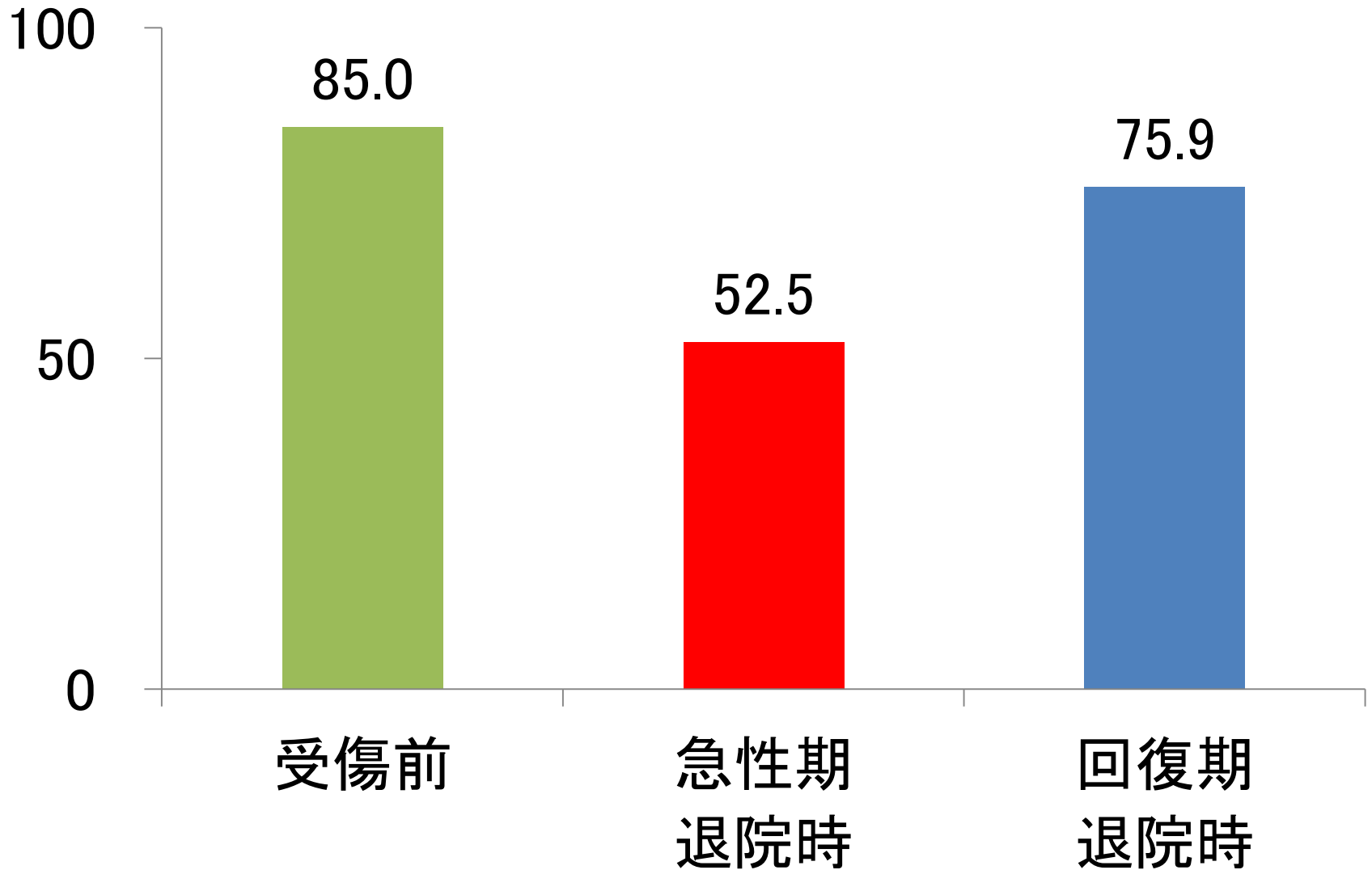
退院先

n=113



Barthel Index

n=48



HDS-R

n=24

